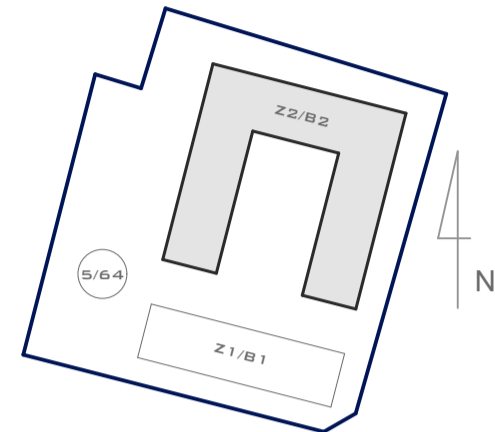
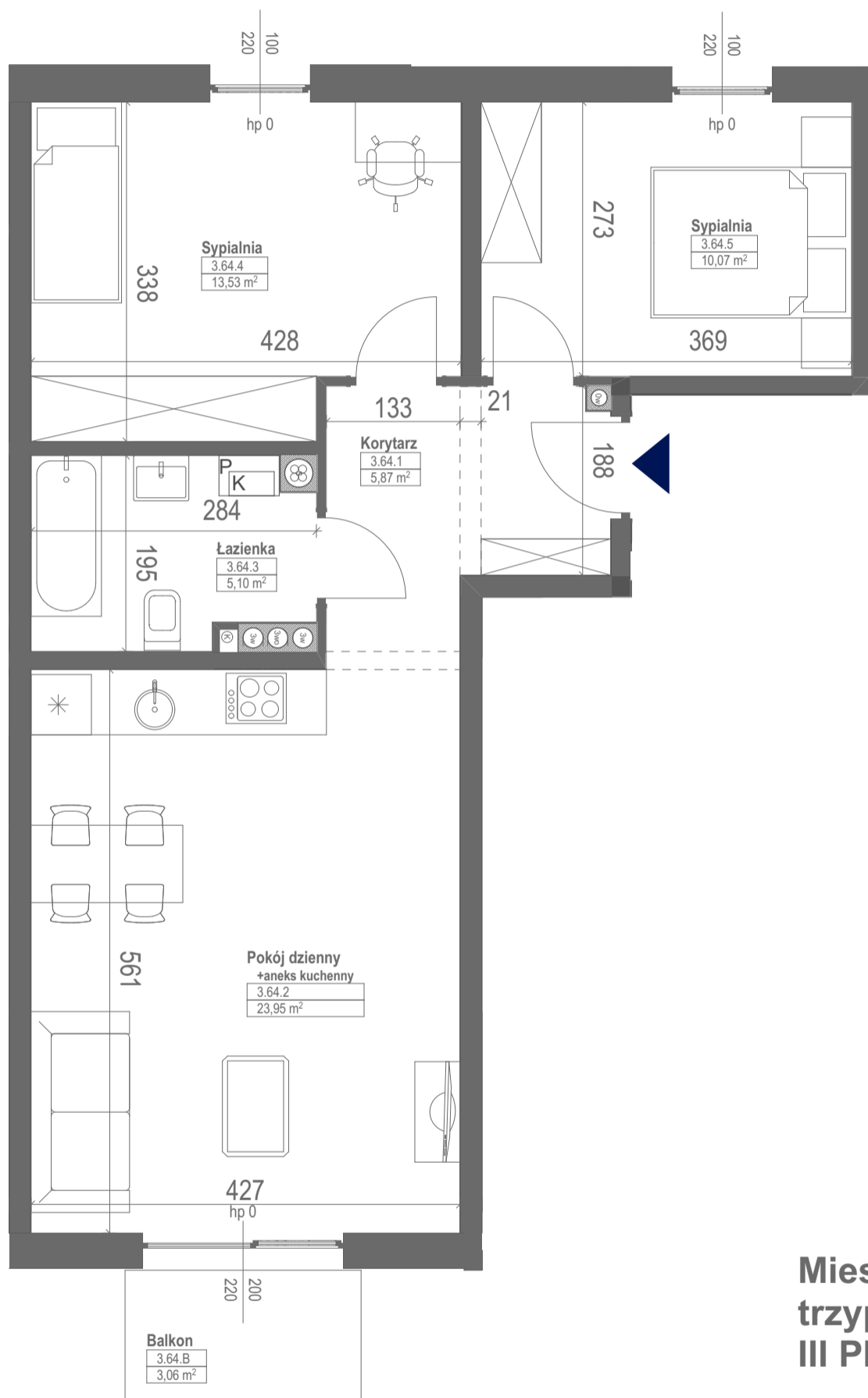




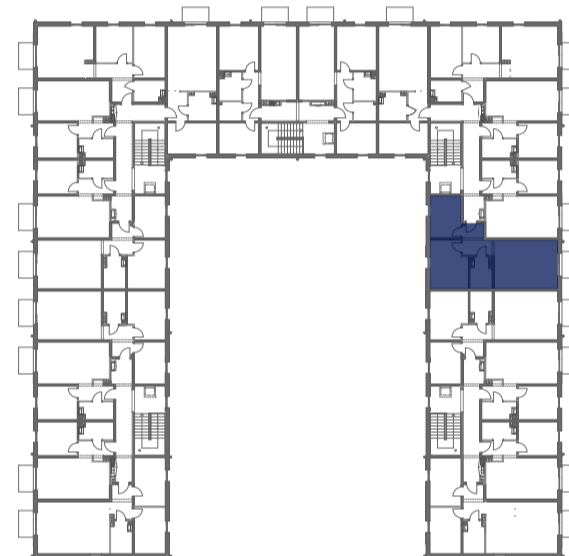
# APARTAMENTY NAD WARTĄ

[www.apartamentynadwarta.pl](http://www.apartamentynadwarta.pl)

Poniższe dane są poglądowe i mogą odbiegać od ostatecznego projektu realizacyjnego.



MAPA OSIEDLA



## Mieszkanie B2/3/M64D trypokojowe III PIĘTRO

POWIERZCHNIA MIESZKANIA

58,52 m<sup>2</sup>

Standard wykończenia i wyposażenia budynku / lokalu:

wskazane na rzutach przykładowe elementy wyposażenia budynku / lokalu, w szczególności drzwi wewnętrzne, elementy armatury łazienkowej (umywalki, sedesy, brodziki, prysznicowe i inne) i kuchennej (zlewy, kuchenki i inne) służą wyłącznie wskazaniu miejsc, w których mogą one zostać zamontowane stosownie do planowanego rozmieszczenia instalacji w budynku / lokalu.

Lokal jest samodzielnym lokalem mieszkalnym.

